

**ЗАДАНИЕ А. Задания с выбором одного ответа.**  
Выбери один правильный ответ и обведи его.

**А.1. Человек разумный относится к Семейству:**

1. Хордовые 2. Млекопитающие 3. Приматы 4. Люди

**А.2. Под какой цифрой на рисунке изображён представитель экваториальной (негроидной) расы?**



1. ; 2. ; 3. ; 4. .

**А.3. Кто из учёных внёс вклад в изучение функций головного мозга?**

1. Гиппократ 2. Леонардо да Винчи 3. И.М. Сеченов 4. Н.И. Пирогов

**А.4. Как называют изображённую на рисунке клеточную структуру?**



1. Клеточная мембрана.  
2. Митохондрия.

3. Эндоплазматическая сеть гранулярная (зернистая)  
4. Ядро

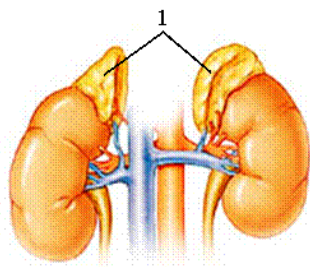
**А.5. К какому виду тканей относится хрящевая ткань?**

1. Эпителиальная 2. Соединительная. 3. Мышечная. 4. Нервная

**А.6. Какая система обеспечивает поступление кислорода и выделение углекислого газа, паров воды?**

1. Дыхательная. 2. Кровеносная. 3. Пищеварительная. 4. Половая.

**А.7. Какая железа эндокринного аппарата изображена на рисунке цифрой 1?**



1. Гипофиз. 2. Надпочечники. 3. Вилочковая. 4. Поджелудочная.

**А.8. Какой гормон отвечает за обмен веществ и интеллект?**

1. Инсулин 2. Тироксин 3. Адреналин 4. Соматотропин

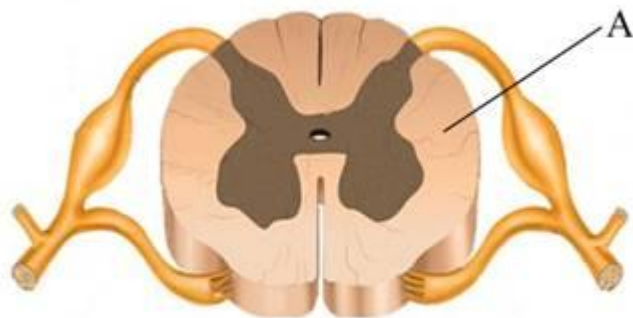
**А.9. Парасимпатическая нервная система:**

1. Усиливает работу сердца. 3. Преобладает в активном состоянии.  
2. Замедляет работу сердца. 4. Улучшает кровоснабжение мышц.

**А.10. Путь нервного импульса от места своего возникновения до рабочего органа— это:**

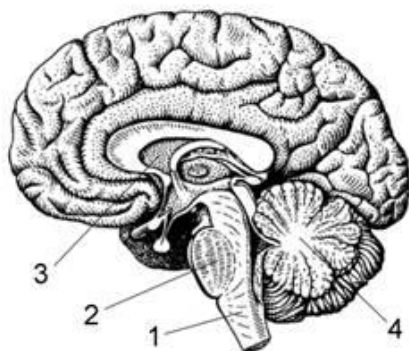
1. Инстинкт 2. Рефлекс 3. Рефлекторная дуга 4. Синапс

**А.11. Что обозначено на рисунке буквой А?**



1. Спинномозговой канал. 2. Нервный узел. 3. Белое вещество. 4. Серое вещество

**А.12. Какой цифрой на рисунке обозначен мост?**



- 1; 2; 3; 4.

**А.13. Рецепторы слухового анализатора находятся в :**

1. Сетчатке. 2. Улитке. 3. Коже. 4. Носовой полости.

**ЗАДАНИЕ В. Задания с кратким ответом.**

**В.1 Верны ли следующие суждения?**

А. Серое вещество образовано отростками нейронов.

Б. Простая рефлекторная дуга состоит из трёх нейронов- чувствительного, вставочного, двигательного.

1. Верно только А. 3. Верны оба суждения.  
2. Верно только Б. 4. Оба суждения неверны.

**В.2 Какие кости образуют грудную клетку? Выберите три верных ответа из шести и запишите цифры, под которыми они указаны.**

- 1.Рёбра. 4.Грудина. 6.Шейный отдел позвоночника.  
2.Ключицы. 5.Грудной отдел позвоночника.  
3.Лопатки.

--	--	--

**В.3 Какие органы входят в состав системы органов? Установите соответствие между органами и системой, к которой они относятся. Для этого к каждому элементу первого столбца подберите позицию из второго. Впишите в таблицу цифры выбранных ответов.**

Органы:

- А. Щитовидная железа
- Б. Слюнные железы
- В. Гипофиз
- Г. Печень
- Д. Надпочечники
- Е. Кишечные железы

Системы органов:

- 1. Эндокринная
- 2. Пищеварительная

А	Б	В	Г	Д	Е

**В.4 Установите соответствие между регуляцией функции и отделом нервной системы, который её обеспечивает. Для этого к каждому элементу первого столбца подберите позицию из второго столбца. Впишите в таблицу цифры выбранных ответов.**

Регуляция функции:

- А. Усиление сердцебиения
- Б. Замедление сердцебиения
- В. Расширение сосудов
- Г. Сужение сосудов
- Д. Усиление желудочной секреции
- Е. Уменьшение желудочной секреции

Отдел нервной системы:

- 1. Симпатическая
- 2. Парасимпатическая

А	Б	В	Г	Д	Е

**В.5 Определите систематическое положение человека разумного, расположив таксоны в правильной последовательности, начиная с вида. В ответ запишите соответствующую последовательность цифр.**

- 1. Тип Хордовые.
- 2. Вид – Человек разумный.
- 3. Род человек.
- 4. Класс – Млекопитающие.
- 5. Семейство – люди.
- 6. Отряд – Приматы.
- 7. Царство – Животные.

--	--	--	--	--	--

**В.6 Вставьте в текст «Нейроны», пропущенные термины из предложенного перечня, используя для этого цифровые обозначения. Запишите в текст цифры выбранных ответов, а затем получившуюся последовательность цифр (по тексту) впишите в приведённую ниже таблицу.**

### Нейроны

Нейроны бывают трех видов: чувствительные, двигательные и \_\_\_\_\_ (А).

Чувствительные нейроны передают нервный импульс от \_\_\_\_\_ (Б) к центральной нервной системе. От центральной нервной системы к \_\_\_\_\_ (В) нервный импульс проводят двигательные нейроны. Это группа нейронов обеспечивает \_\_\_\_\_ (Г).

Термины:

- 1. Произвольные движения.
- 2. Рецепторы.
- 3. Вставочные.
- 4. Рабочие органы.

А	Б	В	Г

**ЗАДАНИЕ С. Задание с развернутым ответом.**

**С.1. Изучите таблицу «Содержание соматотропина». Выполните задание и ответьте на вопросы.**

**Содержание соматотропина**

Возраст	Содержание соматотропина мкг/л
Новорожденные до 1 суток	5 -53
Новорожденные до 1 недели	5 -27
Дети грудного возраста от 1 до 12 месяцев	2 – 10
Взрослые женщины	0 – 18
Взрослые мужчины	0 – 4
Женщины старше 60 лет	1 - 16
Мужчины старше 60 лет	1 – 9

Источник: <http://old.smed.ru/guides/>

1. Определите норму содержания соматотропина для себя, когда вы станете взрослым.
2. Какая железа эндокринного аппарата отвечает за выработку этого гормона?
3. За какой признак отвечает соматотропин?
4. К какому врачу следует обратиться при гормональном отклонении от нормы?