

ЗАДАНИЕ А. Задания с выбором одного ответа.

Выбери один правильный ответ и обведи его.

А.1. К объектам неживой природы относятся:

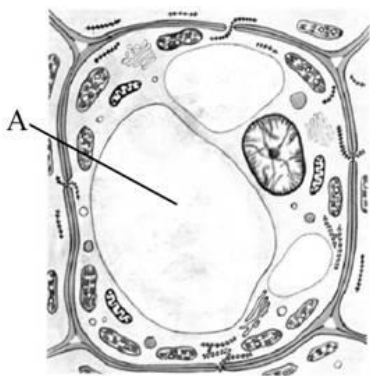
1. Кристалл кварца. 2. Белый гриб. 3. Берёза бородавчатая. 4. Заяц-беляк.

А.2. Органическим веществом является:

1. Вода; 2. Кислород; 3. Углеводы; 4. Минеральные соли.

А.3. Какой органоид на рисунке обозначен буквой А?

1. Ядро. 2. Вакуоль. 3. Клеточная стенка. 4. Цитоплазма.



А.4. Только растительная клетка имеет:

1. Плазматическую мембрану. 3. Цитоплазму.
2. Ядро. 4. Клеточную оболочку с целлюлозой.

А.5. В результате мейоза образуются:

1. 1 клетка; 2. 2 клетки; 3. 3 клетки; 4. 4 клетки.

А.6. Какая растительная ткань осуществляет функцию защиты?

1. Покровная. 2. Механическая. 3. Проводящая. 4. Основная.

А.7. Основные функции поперечнополосатой мышечной ткани:

1. Возбудимость и проводимость
2. Возбудимость и медленная сократимость
3. Возбудимость и быстрая сократимость
4. Возбудимость и способность выделять секрет

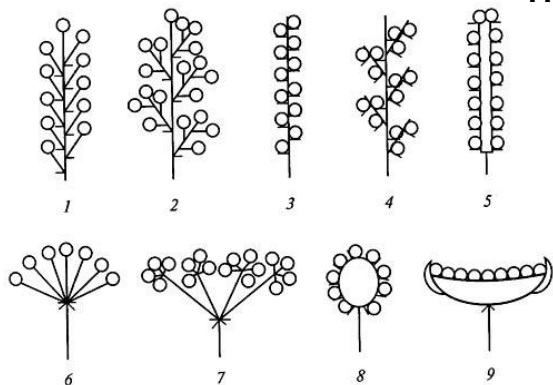
А.8. У каких растений корень служит местом запасания питательных веществ?

1. Рожь и пшеница. 2. Огурец и томат. 3. Картофель и лук. 4. Свекла и редис.

А.9. Виды растительных листьев:

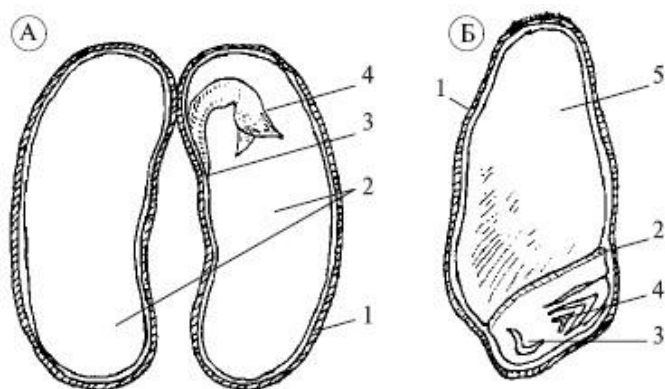
1. Главный, боковые и придаточные.
2. Листовые и цветочные.
3. Простые и сложные.
4. Сухие и сочные.

А.10. Какое соцветие обозначено цифрой 6?



1. Кисть. 2. Колос. 3. Зонтик. 4. Корзинка.

А.11. Какой цифрой на рисунке обозначена семенная кожура?



- 1.; 2.; 3.; 4.

А.12. За выведение из организма вредных веществ – продуктов жизнедеятельности отвечает:

1. Выделительная система. 3. В. Система органов дыхания.
2. Пищеварительная система. 4. Половая система.

А.13. Все части животного организма взаимосвязаны между собой и составляют единое целое. Выбери правильную последовательность:

- А. Система органов, организм, ткань, орган, клетка.
Б. Клетка, ткань, орган, организм.
В. Клетка, ткань, орган, система органов, организм.
Г. Ткань, система органов, орган, клетка, организм.

ЗАДАНИЕ В. Задания с кратким ответом.

В.1 Верны ли следующие суждения?

- А. Побег образован стеблем, листьями и почками.
Б. Корневые системы бывают прямые и мочковатые.
1. Верно только А. 3. Верны оба суждения.
2. Верно только Б. 4. Оба суждения неверны

В.2 Укажите характерные особенности для воздушного питания растений. Выберите три верных ответа из шести и запишите цифры, под которыми они указаны.

1. Поглощение солнечного света.
2. Поглощение углекислого газа.
3. Поглощение минеральных солей.

4. Поглощение воды.
5. Орган воздушного питания – корень.
6. Орган воздушного питания – лист.

--	--	--

В.3 Какие органы характерны для растений, а какие для животных? Установите соответствие между органами и организмами. Для этого к каждому элементу первого столбца подберите позицию из второго. Впишите в таблицу цифры выбранных ответов.

- Органы:
 А. Сердце.
 Б. Легкие.
 В. Лист.
 Г. Цветок.

- Организмы:
 1. Животное
 2. Растение

А	Б	В	Г

В.4 Установите соответствие между организмами и типами их тканей. Для этого к каждому элементу первого столбца подберите позицию из второго. Впишите в таблицу цифры выбранных ответов.

- Типы тканей:
 А. Соединительная.
 Б. Покровная.
 В. Нервная.
 Г. Мышечная.
 Д. Механическая.
 Е. Проводящая.

- Организмы:
 1. Животное
 2. Растение

А	Б	В	Г	Д	Е

В.5 Определите правильную последовательность уровней усложнения организации живой материи. В ответ запишите соответствующую последовательность цифр.

1. Ткань
2. Клетка.
3. Система органов.
4. Организм.
5. Орган.

--	--	--	--

В.6 Вставьте в текст, пропущенные термины из предложенного перечня, используя для этого цифровые обозначения. Запишите в текст цифры выбранных ответов, а затем получившуюся последовательность цифр (по тексту) впишите в приведённую ниже таблицу.

« Элементарной структурной и функциональной единицей живой материи является _____ (А). Совокупность клеток, сходных по строению и функциям, связанных между собой межклеточным веществом называется _____ (Б). (В) _____ - это часть тела многоклеточного организма, выполняющая определённую функцию. Связанные между собой органы, объединённые общей работой, составляют _____ (Г) ».

Перечень терминов:

- 1.Ткань. 2. Орган. 3.Система органов. 4. Клетка.

А	Б	В	Г

ЗАДАНИЕ С. Задание с развернутым ответом.

С.1. Найдите ошибки в приведённом тексте. Укажите номера предложений, в которых сделаны ошибки и исправьте их.

1. В растительных и животных клетках отсутствует цитоплазма.
2. Минеральные соли и вода - это неорганические вещества клетки.
3. Жировая ткань, костная, хрящевая и кровь – это виды нервной ткани.
4. Чашелистики – защитные части цветка.
5. В цветочных почках находятся зачаточные листья.